

平成29年2月15日
(毎月1回発行)
第598号

商工 とみおか

CONTENTS

- 新商工会館建設協力金……………②
- 4商工会議所情報コーナー……………③
- 相談所情報……………④
- 会員紹介……………⑥
- 快進撃企業に学ぶ……………⑦
- 言葉の力……………⑧
- ランバイク富岡……………⑩



倉賀野河岸のあった付近



倉賀野河岸跡の碑(昭和40年10月、地元有志により
かつての河岸跡である烏川共栄橋たもとに建立)

生糸の運搬

創業当初、富岡製糸場でつくられた生糸の運搬はどのように行われていたのでしょうか。確たる資料は存在しませんが、人力か荷馬車で倉賀野の河岸まで運ばれたのち、船に積み込まれて烏川から利根川をくだり、東京・横浜まで運ばれていたといわれています。

また、製糸場の場所に富岡が選ばれた理由は、広い土地の確保、製糸に必要な繭や水、石炭を手に入れやすいことでしたが、横浜までの間に高い峠などがなく運びやすかったこともあったのではないのでしょうか。

その後、明治17年に高崎・東京間の鉄道が開通、さらに明治30年には上野鉄道(現上信電鉄)が開通し、製糸場の生糸が富岡から直接運ばれるようになりました。上野鉄道は荒船風穴の蚕種も運搬し、養蚕業の発展に貢献しました。

富岡製糸場解説員 矢島良三

無線通信・情報搬送機器用キーコンポーネンツと、 先端デバイスのグローバルトップ・スペシャリスト

ヨコオはアンテナ・コネクタ・先端デバイス分野で、
世界のお客様の次世代ニーズにお応えします。

アンテナ分野

マイクロアンテナ シャークフィンアンテナ

コネクタ分野

高耐久スプリングコネクタ ICソケット

先端デバイス分野

RFモジュール用基板 カテーテルシャフト用コイル

株式会社 ヨコオ
富岡工場 〒370-2495 富岡市神農原112番地 Tel.0274-62-2121(代表) Fax.0274-62-2110
<http://www.yokowo.co.jp>

『新商工会館建設に伴う協力金』 ご協力ありがとうございます

当所では、富岡交差点改良事業に伴う移転先として、旧吉野呉服店跡地に新商工会館の建設を常議員会・議員総会で協議を重ね進めております。

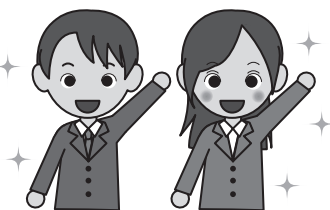
昨年より、会員皆様に会館建設協力金のお願いをしておりますが、第1期（平成28年11月11日～12月28日）にご入金を頂きました協力金のご報告をさせていただきます。

<第1期協力金> 43社 12,940,000円

引続き、第2期（平成29年1月5日～3月31日）・第3期（4月1日～9月30日）と協力金募集をしておりますので、ご協力の程よろしくお願い致します。

若者人材確保支援奨励金

富岡市では、中小企業の人材確保を支援するため、市内の中小企業に継続して勤務している若者を対象に、奨励金を交付します。



●奨励金額

- 就職1年目 5万円
(9カ月の就業期間を経過してから3カ月以内に申請)
- 就職6年目 5万円
(5年の就業期間を経過してから3カ月以内に申請)

●対象者

平成28年4月1日以降に市内の中小企業に正社員として就職した30歳以下の若者（労働契約を締結した日において30歳以下）で、次の条件を満たしている人。

就職1年目

- 同一企業での就業期間が9カ月を経過していること
- 申請日に市民であり、労働契約が継続していること
- 過去にこの奨励金の交付を受けていないこと
(6年目と共通)
- 申請者および世帯全員に市税の滞納がないこと
(6年目と共通)

就職6年目 ※平成33年4月1日以降の申請になります。

- 同一企業での就業期間が5年を経過していること
- 1年目の奨励金を受けた人は、それ以降継続して市民であり、労働契約が継続していること
- 1年目の奨励金を受けていない人は、労働契約開始1年以内から申請日まで継続して市民であり、労働契約が継続していること

●申請方法

所定の申請書類に必要事項を記入し、郵送（〒370-2392 富岡1460-1）または市役所産業振興課（富岡庁舎2階）へ直接持参してください。

申請書類は、産業振興課または市ホームページからダウンロードできます。

※問い合わせ先

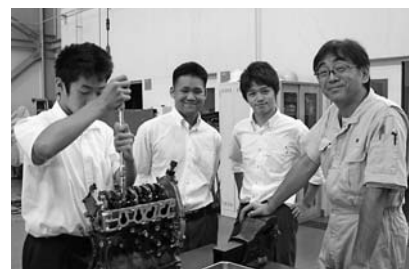
富岡市役所産業振興課 TEL:62-1511 (内線1215)

高崎産業技術専門校 【春のオープンキャンパス】 参加募集中!!

<日時> 3月12日(日) 午前9時～12時

<会場> 高崎産業技術専門校

<対象者> 「ものづくり」に興味がある方、就職や進路選択の参考にしたい方、県立産業技術専門校への入校を考えている方など（高校生やその保護者、在職者、求職者等）



ものづくり女子（ものづくりに興味のある女性）の参加も大歓迎です

<内容> 当校の施設見学と、ものづくり体験（女性向けの体験メニューもあります）

<費用> 無料

<申込方法> 電話、ファックスまたはEメールにて、氏名・住所・電話番号をお知らせください

<申込期限> 3月10日(金)

<問合せ先> 県立高崎産業技術専門校
高崎市山名町1268番地

TEL: 027-320-2221
 FAX: 027-347-1210
 Eメールアドレス takagisen@pref.gunma.lg.jp
 http://www.takatech.ac.jp

西北毛 4商工会議所 情報交流コーナー

渋川 石段ひなまつり



桃の節句を祝って毎年開催されている伊香保温泉「石段ひなまつり」。美しいひな衣装を身にまとい、ほんのり薄化粧をした可愛い子ども雛たちが、石段街の

緋毛氈を敷いた特設雛壇に勢ぞろいします。早春の風物詩としてすっかりおなじみになった石段ひな祭りにぜひお越しください。

<日時> 3月4日(土)・5日(日) 両日とも午後1時から
 <会場> 伊香保温泉石段街

※問い合わせ先 渋川伊香保温泉観光協会
 TEL 0279-72-3151

藤岡 第10回ららん藤岡ぐんまの洋蘭展

道の駅ららん藤岡では、藤岡市の特産であるシンビジュームを中心とした洋蘭の振興と発展を図るため、標記の洋蘭展を今年も開催することとなりました。

蘭を展示紹介し、その普及と促進を目的とするイベントで、本年度で10回目を迎えます。是非、お越しください。

<日時> 3月17日(金)~26日(日)
 午前10時~午後7時(26日は午後3時まで)
 <場所> ららん藤岡

<内容>

- 中島千波が描いた蘭や花の木版画&King of Orchid〈蘭の王者〉実物を目にする機会のほとんどない「至宝の蘭」特別展示
 - 蘭(鉢・切花・寄せ植え)コンテスト
 - 蘭の花を使ったディスプレイ展示・蘭のフラワーアレンジメントなど
- ※そのほか、出品も募集しています。詳しくは、ららん藤岡にある申込用紙をご覧ください。ホームページからもダウンロードできます。



沼田 真田丸展

大好評の上州沼田真田丸展が、3月31日(金)までの開催となっております。



沼田の人々に愛されている小松姫のエピソードや、沼田市と真田家と深いかかわりなど大河ドラマの世界を通じて紹介しています。また、館内には真田丸グッズやお土産品も多数ご用意しております。

そして沼田市では、木曾義昌役で出演した地元出身の石井愼一さんを載せたポスターを作成しました。

今後も真田家ゆかりの地として沼田市を全国へ発信していきたいと思っておりますので、皆様のお越しをお待ちしております。

<開催期間> 3月31日(金)まで
 <開館時間> 午前9時~午後4時30分
 (最終入場午後4時)

※問い合わせ先
 上州沼田真田丸展入場券販売管理センター
 TEL 0570-00-6667

全国新酒鑑評会 通算15回金賞受賞蔵

富岡製糸場

特別純米酒

世界遺産

鳳凰 徳

日本酒 原酒名 米(国産) 炭とうじ(国産) アルコール分 15度 精米歩合 60%

錦絵「上州富岡製糸場」(明治5年) 富岡製糸場所蔵

甘楽町白倉686-1 ☎0274-74-4111(代)

FRP技術を世界の空へ

MC NEW CHEMICAL

株式会社ニューケミカル

〒370-2467 群馬県富岡市原121-1 Tel.0274-67-4161 Fax.0274-67-4588
 E-mail info@newchemical.co.jp URL http://www.newchemical.co.jp

JISE JAB CM008

金融

日本公庫の事業資金をお薦めします

政府系金融機関である日本政策金融公庫では、事業を営むほとんどの中小・小規模企業の皆様に対して、様々なニーズに応じた事業資金を用意しています。

日本公庫融資のメリット

- ①事務手数料や信用保証料が不要
(保証協会利用の場合は、金融機関プロパー金利と信用保証料がかかりますが、日本公庫融資の場合は、日本公庫の適用金利のみの負担となります。)
- ②固定で低金利
(全期間固定金利で、あらかじめ返済額が確定しております。そのため、返済計画が立て易いです。また、経営革新計画や経営力向上計画等に認定された方は、基準金利よりも更に低金利でのご利用が可能です。)
- ③不動産担保設定の登録免許料が不要
(大きな設備投資を計画の方はお薦めです。)
- ④繰上げ一括返済に伴う違約金等が不要
(返済途中での繰上げ一括返済に伴う「繰上返済手数料」等違約金は発生しません。)

日本公庫の普通貸付

- ◎ご融資額 **4,800万円以内**
 - ◎返済期間 **運転資金5年、設備資金10年(据置期間あり)**
 - ◎基準利率 **0.96%~1.81%**(2月1日現在)
- ※担保を提供する融資や経営者の保証を不要とする融資もごございます。

【問い合わせ先】日本政策金融公庫高崎支店
TEL: 027-326-1621

税務

所得税の確定申告はお早めに!!

平成28年分所得税確定申告の相談及び申告書の受付は、平成29年2月16日(木)から3月15日(水)までです。

確定申告書は直接税務署へ持参するか、郵便や信書便による送付、または税務署の時間外受付箱への投函などで提出することができます。詳しくは、国税庁ホームページ【www.nta.go.jp】をご覧ください。か、富岡税務署(TEL: 63-2235)までご連絡願います。



野生の王国 群馬サファリパーク
〒370-2321 群馬県富岡市岡本1番地 Tel.0274-64-2111
<http://www.safari.co.jp>
(動物取扱業登録: 名称/群馬サファリパーク(株) 種別/展示0512-30005-012号
登録年月日/H24年5月31日・有効期限の末日H28年5月30日 動物取扱責任者/北村剛二)

教育委員会指定 博物館相当施設 日本動物園水族館協会会員

★所得税の確定申告とは

所得税の確定申告は、毎年1月1日から12月31日までの1年間に生じたすべての所得の金額とそれに対する所得税の額を計算し、申告期限までに確定申告書を提出して、源泉徴収された税金や予定納税で納めた税金などの過不足を精算する手続です。

★確定申告書を作成するときは

国税庁ホームページの「確定申告書等作成コーナー」では、画面の案内に従って金額等を入力すれば、所得税、消費税の申告書や青色申告決算書などを作成できます。作成したデータは、印刷して書面により提出することができるほか、「e-Tax(国税電子申告・納税システム)」を利用して提出することもできます。

なお、所得税の確定申告の手引きや申告書用紙等は、国税庁ホームページからダウンロードすることもできますのでご活用ください。

また、今年度はマイナンバー制度が導入されてから初めての確定申告となります。

確定申告書には申告者本人や配偶者、扶養親族及び事業専従者などのマイナンバーを記載する箇所があり、申告者本人のマイナンバー写し及び本人を証明する運転免許証などのコピーを貼付する必要があります。マイナンバーに関する書類の取扱いは十分注意してください。

期間間際になりますと、税務署は大変混雑し、長時間お待ちいただくことが予想されます。確定申告書はできるだけお早めに提出してください。

《注意事項》

今年度、皆様方のもとに確定申告書・決算書が郵送されておりますが、平成29年分の確定申告時から申告書類等は一切郵送されず、お知らせハガキのみが送付されます。e-Taxは非常に便利ですので、これを機会に利用してください。

「セルフメディケーション税制」のご紹介

～平成29年分の確定申告時から本税制が適用されます～



適切な健康管理の下で医療用医薬品からの代替を進める観点から、健康の維持増進及び疾病の予防への取組として、一定の取組(特定健康診査・予防接種・定期健康診断・人間ドック・がん検診など)を行う個人が、平

富岡金融会(順不同)



しのもめ信用金庫

(62)3111



群馬県信用組合

(62)4131



群馬銀行 富岡支店

(62)4311



東和銀行

富岡支店

(62)3121

平成29年1月1日から平成33年12月31日までの間に、自己又は自己と生計を一にする配偶者その他の親族に係る一定のスイッチOTC医薬品（かぜ薬や胃腸薬等）を購入した場合において、その年中に支払った対価額が12,000円を超えるときは、その超える部分の金額（上限88,000円）について、その年分の総所得金額等から控除する医療費控除の特例として創設された新税制です。

但し、本特例の適用を受ける場合には、現行の医療費控除の適用を受けることができませんが、医療機関等への受診機会が少なく、通常の医療費控除の適用が受けられない方でも、ドラッグストアなどで、かぜ薬等のセルフメディケーション税制に該当する医薬品を購入する方が多い方は、今からレシートをしっかりと整理保管しておくことをお勧めします。

なお、証明書類（レシート等）には、①商品名、②金額、③当該商品がセルフメディケーション税制対象商品である旨、④販売店名、⑤購入日が明記されていることが必要です。

課税所得300万円の方が、セルフメディケーション税制対象医薬品を年間2万円購入した場合、所得税と個人住民税を合わせて、約1,500円程度の減税効果が見込めます。

共 済

経営セーフティ共済のご案内

経営セーフティ共済（中小企業倒産防止共済制度）は、中小・小規模事業者の方を対象として、取引先事業者が倒産し、売掛金債権等が回収困難になった場合に貸付けが受けられる共済制度で、「もしも」のときの資金調達手段として当面の資金繰りを支援する共済です。

また、掛金全額が損金に算入できるなど「節税対策」とし

中小企業経営者の皆さまへ
連鎖倒産から中小企業を守る！
経営セーフティ共済
「経営セーフティ共済」は中小企業倒産防止共済制度の愛称です。

もしも取引先が倒産したら！
そのときの備えは万全ですか？
万が一取引先が倒産しても回収できる共済制度です。

国のセーフティネット対策の一つです！
ポイント
①取引先が倒産した場合、掛金総額の10倍の範囲内（最高8,000万円）で売掛債権の共済金の貸付けが受けられます。
②共済金の借入条件は無担保・無保証人。
③共済金に税上・税金（法人）も大きく必要経費（個人事業）に算入できます。
④40ヶ月以上納付し、任意解約した場合、100%掛金が戻ります。（10%の掛金返戻金あり）

でも利用できる制度です。

制度の特徴は…

- ①安心・確実な国の共済制度
《◎法律に基づく制度で、国が全額出資している独立行政法人中小企業基盤整備機構が運営しています。》
- ②最高8,000万円の共済金の貸付けが可能
《◎積み立て掛金の10倍に相当する金額と回収困難になった売掛金債権等の金額のいずれか少ない金額の貸付けが受けられます。また、一時貸付金制度もあります。》
- ③共済金の貸付けは無担保・無保証人・無利子
《◎但し、共済金の貸付けを受けると貸付額の10分の1に相当する額が積み立てた掛金総額から控除されます。なお、償還期間は貸付金額に応じて、5年から7年（据置期間6ヶ月を含む）で毎月均等償還です。》
- ④掛金は税法上、必要経費（個人事業）または損金（法人）に算入
《◎掛金月額は、5千円～20万円の範囲内（5千円単位）で自由に選択でき、総額800万円まで積み立て可能。節税対策にご利用ください。》
- ⑤40ヶ月以上の加入で解約時の返戻率は100%
《◎解約時の返戻金は雑収入（個人）または益金（法人）として計上されますので、解約時期は退職金の支払いなど損金等が発生するときに良いでしょう。》
- ◎詳しい内容のお問い合わせと加入の申込みは商工会議所までご連絡ください。

『プレミアムフライデー』始まる



毎月末の金曜日を「プレミアムフライデー」として、午後3時には仕事を終え、買い物や食事に出かけてもらうことで、低迷を続ける個人消費を喚起するための取り組みが、2月24日（金）から始まります。

市内の小売店や飲食店でも「プレミアムフライデー」に因んだ商品やサービスを提供してはいかがでしょうか？

なお、ロゴマークは申請すれば自由に使用することができます。

「チャレンジ・ザ・ドリーム～群馬の明日をひらく～」

FM GUNMAと創業応援番組を共同制作しております。放送は毎月第1木曜日12:00～12:55（再放送は2日後の土曜日8:00～8:55）です。是非お聞きください。

営業時間にご利用いただける窓口相談とご連絡いただければ当協会担当職員が伺わせていただく出前金融・経営相談を無料で行っています。女性創業応援チーム「シルキークレイン」も是非ご活用ください。

創業・経営・再生「三つの支援」で企業の明日を積極サポート

群馬県信用保証協会

高崎支店 高崎市問屋町2-7-2 TEL 027-362-7733(代) 詳しくは <http://gunma-cgc.or.jp/> まで

今にゆとり

掛金は全額所得控除で税金がオトク。

老後にゆとり

基本は終身年金。だから一生お受け取り。

— 自営業・フリーランスの味方です。 —

群馬県国民年金基金

国民年金にゆとりをプラス。自分で入る公的な個人年金。

平成25年4月から国民年金に任意加入している60歳以上65歳未満の方も国民年金基金に加入できるようになりました。※日本国内に住所を有する方に限ります。

資料請求・ご相談・お問い合わせはお気軽に今すぐこちらへ！

0120-65-4192 <http://www.npfa.or.jp/>

お互いさまプロジェクト

会員紹介は、「お互いさまプロジェクト会員PR冊子」に掲載された事業所を中心に掲載していますが、そのほかの事業所で掲載を希望される場合は当所までご連絡ください。（掲載無料&会員限定）

<http://www.satohsangyo.co.jp/>

佐藤産業 株式会社

(総合建設業) 建築・土木

いつの時代にもパイオニアであり続けて半世紀



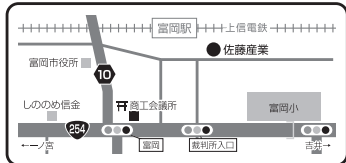
事業所紹介

・長年の建設業に備わった〈高い技術力〉と〈大きな総合力〉で土地不動産・建物の最有効利用を優先。住宅・商業施設開発をはかっていきます。最良の品質と最先端技術、ヒューマニティな相互関係を築けるよう今後も総合的的事业として、さらなる邁進を続けていきます。

セールスポイント

- ・改修工事をはじめあらゆる要望に御答え申し受けます。
- ・最適空間をトータルプロデュース致します。

- 📍 佐藤産業 株式会社 (さとうさんぎょう)
- 📍 〒370-2316 富岡市富岡1769
- ☎ 0274-62-3351
- ☎ 0274-62-3307
- ✉ somu-bu@satohsangyo.co.jp
- 🕒 8:00~17:00
- 📅 土曜(隔週)・日曜・祝日



事業主より一言!

最良の品質と最先端技術で多くのお客様から確かな信頼と御満足をいただいております。

割烹 山石

会席料理、昼ランチ、1品料理、アルコール類

旬の素材にこだわった料理とお酒をご一緒に



お店紹介

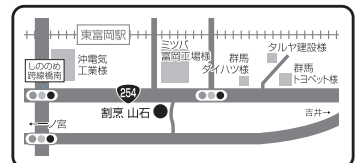
国道254号から細い通りへ入った場所にあり、創業37年の隠れ家的な名店です。献立は、季節と老若男女に合わせた料理を心掛けております。



セールスポイント

季節の食菜を使用した会席料理が主体ですが、1品料理やお酒などの飲み物も豊富に取り揃え、ご家族でお越しの方は、食事メニューも充実しており、皆様にはきっとご満足していただけます。お祝い事、御法事、御商談、お食事会に是非ご利用ください。

- 📍 割烹 山石 (かっぽうさんせき)
- 📍 〒370-2316 富岡市富岡1263
- ☎ 0274-64-1217
- ☎ 0274-63-7964
- 📅 火曜~土曜日
予約コース料理は日曜日・月曜日も営業
11:30~13:30 (昼のランチ)
17:00~22:00 (夜のお食事・会席料理)
- 📅 フリーの場合は日曜日・月曜日 (但し、予約時は営業)



事業主より一言!

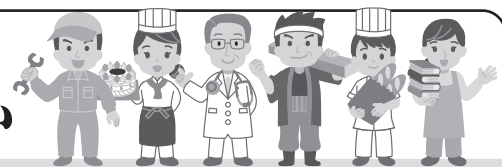
季節感あふれる料理を心を込めてお作りしております。料理と一緒にゆっくりとお酒もお召し上がりください。

県内中小企業の事業主の方へ

人材募集に「ぐんまGターンバンク」をご活用ください

県では、群馬県へのU・Iターン就職を支援するため、県内企業求人情報を集積する「ぐんまGターンバンク」事業を実施しています。「ぐんまGターンバンク」へ登録いただいた企業につきましては、東京圏内に居住するミドル人材(主に20~50代の現役世代)の方から就職相談を受ける際や、東京での就職イベントの際に、相談者や来場者の方へ企業情報等を提供させていただきます。

今年度より、東京窓口(「ぐんま暮らし支援センター」、「ぐんま総合情報センター(ぐんまちゃん家)」、「群馬県東京事務所」)において、ミドル人材の就職相談を受ける体制を整えています。



◆登録方法 ※随時募集中

県ホームページに掲載されている「様式1」に内容を記載の上、労働政策課まで電子メール(rouseika@pref.gunma.lg.jp)等でご提出ください。

◆参考

県ホームページ
(<http://www.pref.gunma.jp/06/g2200352.html>)

<問い合わせ先> 群馬県産業経済部労働政策課
TEL 027-226-3407 FAX 027-223-7566

快進撃企業に学べ

障がい者に寄り添い、生かす 「サンアクアTOTO」

福岡県北九州市・小倉駅から車で20分ほど走った産業用地の一角に、壁にカラフルな塗装を施した美しい工場がある。この企業はサンアクアTOTO株式会社といい、1993（平成5）年に第三セクターとして設立された企業である。一般的に第三セクターというと、まちづくりや地域活性化を目的に行政主導で設立され、そのトップも役所からの天下り人事が多い中、同社はこれらとは全く異なり、価値があるといえる。その特長はおおむね4点ある。

第1は、その設立が「地域に住み、働きたいが、働く場所のない障がい者の就労の場」を目的にしている点である。全国に第三セクターは多々あるが、地域の障がい者に働く喜び、働く幸せを提供することを目的に設立・運営されているところはほとんどない。

第2は、同社が行政主導ではなく、弱者に優しい一民間企業が主導して設立された点である。一般的に第三セクターというと、行政が中心となり、その出資比率も圧倒的という企業が多い中、同社は資本金6000万円のうち福岡県が1200万円、北九州市が1200万円であり、残り3600万円は北九州市に本社を有するTOTO株式会社が出資している。それ故、現在同社の社長は3代目であるが、全て最大株主であるTOTO出身である。

第3は、これぞ同社の最大の特長であるが、障がい

の度合いによらず多くの障がい者が雇用されているという点である。現在、同社にはTOTOからの出向者やプロパー社員を含め128人いるが、そのうちの83人、割合にすると64.8%が何らかの障がいがある。より驚くのは、83人の障がいのある社員のうち44人、つまり障がい者の半数以上が重度障がい者である。余談ではあるが、障がい者の法定雇用率の算出は重度障がい者はダブルカウントされるので、この式に従えば同社の実雇用率は何と99.2%となる。

そして第4は、ここで働く障がいのある社員が担う仕事である。現在の最大の仕事はTOTOブランドの水洗金具や給排水金具など約150種類の高度な機能部品の組み立て・調整である。聞くとところによると、TOTOブランド商品の大半は同社で生産されているという。そのほかにも、TOTOの社員向け名刺や商品のチラシ、取り扱い説明書などをレイアウトから印刷まで一手に引き受けている。

先般、機会があって全国各地の中小企業経営者約25人と久方ぶりに同社を訪問させていただいた。職場環境もさることながら、障がい者一人一人の特長に合わせた生産ラインは見事であり、身体・知的・精神の障がいの度合いを問わず、全ての障がい者が自信に満ち満ちた顔と態度で私たちを迎えてくれた。

筆者はこれまで数多くの障がい者雇用企業を調査しているが、これほど障がい者に寄り添い、生かしている企業はそうざらにはない。多くの読者に訪問してほしい企業の一つである。



法政大学大学院政策創造研究科
教授 坂本 光司

イタリア食堂
marzo
マルツォ

忘年会・新年会 ご予約承ります

ランチ 11:30-15:00 (14:30L.O)
ディナー 17:30-21:00 (20:30L.O)
火曜日夜・第三火曜日・水曜日定休

☎ 0274-67-7988 福岡市福岡 1588-6

紅白餅

御赤飯

まゆ菓優
田島屋

会社の記念日、
慶事・弔事…
季節の和菓子も
ご注文承ります

福岡市内区 243-1
TEL 0274(62)1134

仏餅・仏馒头

言葉の力

泣こう。

泣という漢字には「立」が入っているから。

流せばまた立ち上がれる。

書道家 武田 双雲

武田 双雲 / たけだ・そうん

1975年熊本生まれ。東京理科大学を卒業後NTTに就職、約3年後に書道家として独立。NHK大河ドラマ「天地人」や世界遺産「平泉」、世界一のスパコン「京」など数々の題字を手がける。独自の世界観で全国で個展を開催。作品集「たのしか」「絆」など著書は40を超える。書道教室には約300人の門下生が通う(2005年新規募集締め切り)。2013年度、文化庁から文化交流使に任命され、ベトナム～インドネシアにて活動するなど、世界各国からさまざまなオファーを受ける。



総合印刷

鈴蘭社印刷

〒370-2316
群馬県富岡市富岡101番地
TEL 0274(63)5678
FAX 0274(64)3304

HACCP 認定工場

MITA

central kitchen

株式会社 富岡食肉センター
<http://www.mita-ck.com>
TEL 0274-64-8031

—— 営業内容 ——
病院・老人福祉施設、企業の給食受託業務
老人福祉施設むけケータリング食
(施設運営の給食コスト削減のお手伝い)

正社員・パート従業員 募集中
(管理栄養士・栄養士・調理師・調理補助)

すべての食事を『生きる活力』に。
病院や介護施設へ
安心・安全な食事をお届けします。

省エネ・省コスト・空調・
電気工事はお任せください!



湯井電気株式会社

富岡市富岡780-1
TEL.63-3434 FAX.63-6764
URL : <http://yui-e.jp>

遺言や大切な契約は公証役場で!

遺言・任意後見・離婚・金銭貸借・
不動産貸借等の公正証書、定款認証

相談は無料です。
お気軽にどうぞ

富岡公証役場

富岡市富岡1130
富岡商工会館2階

☎0274-64-1075



日建学院 公認
スクール

岡野工業の富岡バイパス本店事務所に
て日建学院の受験対策講座を受講出来ます。

建築・建設・電気・医療・財務関係など各講座の無料ガイダンスを実施して
おります。試験の傾向や講座内容などを無料体験で情報入手してみま
せんか!

宅建にチャレンジしてみませんか!宅建無料ガイダンス
で今すぐ試験の傾向をチェック!過去には中学生も、
宅建に合格しております。



住まいの塗り替え・リフォーム工事の
株式会社 **岡野工業**

<http://www.okano-kogyo.com>

富岡バイパス本店 TEL.64-0406 E-mail: info@okano-kogyo.com



- ご宴会 ○ご婚礼
- ご会合 ○ご宿泊
- 料亭 ○ご法要
- レストラン四季

AMUSE ホテルアミューズ富岡

〒370-2316 群馬県富岡市富岡 245-1

Phone 0274(64)3636(代) FAX 0274(64)3775

コンピュータのことなら、お任せ下さい。



<http://www.sis-jpn.co.jp/>

- コンピューターシステム開発
(生産管理、販売管理、工事管理、在庫管理、etc)
- コンピューターサポートサービス
- ITセミナー／ホームページ企画制作
- コンピュータ機器販売

Microsoft
CERTIFIED
Partner

株式会社エス・アイ・エス

TEL 63-0466 FAX 64-4315
群馬県富岡市星田632-1

住まいのこと
ならなんでも
おまかせください。



☎ 0120-388406

株式会社大五建設 大五建設

DAIGO CONSTRUCTION CO.LTD. 〒370-2456 群馬県富岡市上小林216-2 Tel.0274.67.2721 Fax.0274.67.2397
URL: <http://www.daigo-kensetu.co.jp/> E-mail: daigo-tm@daigo-shiki.jp

KOSHIBA
コシバ電機株式会社

富岡市富岡1632-4 TEL 0274-62-2111

私たちは、皆様のライフラインを支える仕事をしています。

OC 空調・衛生・上下水道・消防設備
城南工業株式会社

富岡市上高瀬1318-7 TEL:0274-62-2711

非常用食品の備えは
お済みですか?

- アルファ化米
お湯・水でできる簡単調理
お好みに合わせて選べる13種類
- 安心米おこげ
- 備蓄保存用パン
- 保存水(ペットボトル)



お気軽にご相談ください!

製造日から
5年間保証

第一繊維(株) TEL 0274-62-3621
<http://www.daiichi-seni.com>



<http://www.koei-corp.jp/> コーエー株式会社 検索

イベント企画、施工、運営から
各種レンタルお任せ下さい!!

建設機械
レンタル

万全の
メンテナンスで
ご提供します!!

イベント総合
プロデュース

総合メンテナンス・建機レンタル・環境機器・イベントプロデュース
KOEI コーエー株式会社

【建機レンタル事業部】
富岡営業所/0274-63-5124

【イベント・セレモニー事業部】
前橋営業所/027-233-7200
高崎営業所/027-352-2300

まだまだ元気、
ガンバルみなさまのために

好評発売中

シルクシニア

生命医療共済(シニア選択緩和型)

- 85歳の誕生日の月末まで継続保障!
(新規加入は60歳から75歳)
- 年齢性別を問わず一律掛金!(月額3,200円)
- 入院保障に加え、
がんによる入院保障とがん先進医療を保障!
- 緩和型健康告知の採用!
(持病があっても4つの告知で加入可能)



龍やかで安心した未来のために
ぐんま共済協同組合

【お問合せ・お申込みは...】
『富岡商工会議所』まで
☎ 62-4151(代)

2017 RUNBIKE TOMIOKA YEG CUP

2017.3.5 SUN
エントリー 1/16～2/20まで（事前エントリーのみ）

第3回 ランバイクとみおかYEGカップ

【場 所】 沖電気工業株式会社 富岡工場第3駐車場特設ステージ
【開催時間】 9:00～15:45
【対象年齢】 2歳～6歳（未就学児）
【規定員数】 144名
【参加費】 2500円
【お問合せ】 富岡商工会議所青年部事務局
TEL 0274-62-4151（吉澤・酒井）

主催：YEG 富岡商工会議所青年部
共催：富岡ライオンズクラブ

大会参加申込・詳細はこちらから
<http://tyeg2017.peatix.com>
よりチケット購入でエントリー完了

富岡YEG 公式 特設ページよりリンク
<http://www.facebook.com/tyeg>

『妙義山ビューライド in 富岡』参加者募集中!

妙義山ビューライド実行委員会では、今年もスピードやタイムよりも景観や地元産品などを楽しみながら、妙義総合運動公園を出発し、丹生湖や貫前神社等を一周する自転車競技「妙義山ビューライド in 富岡」を開催します。興味のある方は是非ご参加ください。



- 【開催日】平成29年5月14日(日)
- 【メイン会場】富岡市妙義総合運動公園（富岡市妙義町中里766）
- 【募集期間】2月1日(水)～3月31日(金)
※定員になり次第、締め切らせて頂きます。
- 【募集人数】400名（先着順）
- 【参加料】5,000円（一般）・3,000円（中学生・高校生）
- 【申込方法】原則、インターネット経由の申込みとなります。
（インターネット環境のない方は、お問い合わせください）
- 【コース】全周61km

詳しくは、実行委員会事務局までお問い合わせください。

◆お問い合わせ先 富岡市スポーツ振興課内
妙義山ビューライド実行委員会事務局 TEL: 63-6392

おやじ会山柳

ルールなら俺が作るとトランプは
銭やの隠居 昇人
妻いない寒夜の風呂がちと不安
茶や 基人
里は雪稀勢の里だけ春来る
みの助一人
豆まきがいつのまにやら海苔巻きに
亜米利加や 秀人
初仕事壁を取ったり作ったり
旅や哲人
今の時季寒暖の差は妻のよう
なんでも屋紀人

ぐんま暮らし支援センター

ぐんまへの移住・就職を
考えているアナタを
応援します!

- 故郷のぐんまに帰りたけれど、どんな仕事があるかな?
- 子育ては空気のキレイなぐんまでしたいわ
- 老後はのんびりぐんまで過ごそうかな

ぐんま暮らし支援センターがアナタをお手伝いします!!

住 所 / 東京都千代田区有楽町2-10-1
東京交通会館8階
ふるさと回帰支援センター内
T E L / 03-6256-0440
F A X / 03-6273-4404
営業日 / 10:00～18:00（火～日曜日）

待ってるよ

ぐんま暮らし支援センター

編集後記

群馬県でもインフルエンザの警報が発令されました。毎年約10人に1人は感染すると言われるインフルエンザは、感染力が非常に強く、体内に入った1個のウィルスが2.4時間後には100万個に増殖するそうです。十分な休養と栄養で乗り越えましょう。
（情報委員会 委員長 佐藤 広）

新・伝統芸

懐かしい味なのに、
食べるたびに新鮮
伝統はいつの日も
新しい風の贈り手です。

〈黒蜂〉〈白蜂〉
蜂蜜発酵仕込み
大釜三度揚げ

東京カリント株式会社
<http://www.tokyokarinto.co.jp>

群馬工場 / 群馬県富岡市神農原字岩崎 85-1 本社 / 東京都板橋区坂下 2-6-15